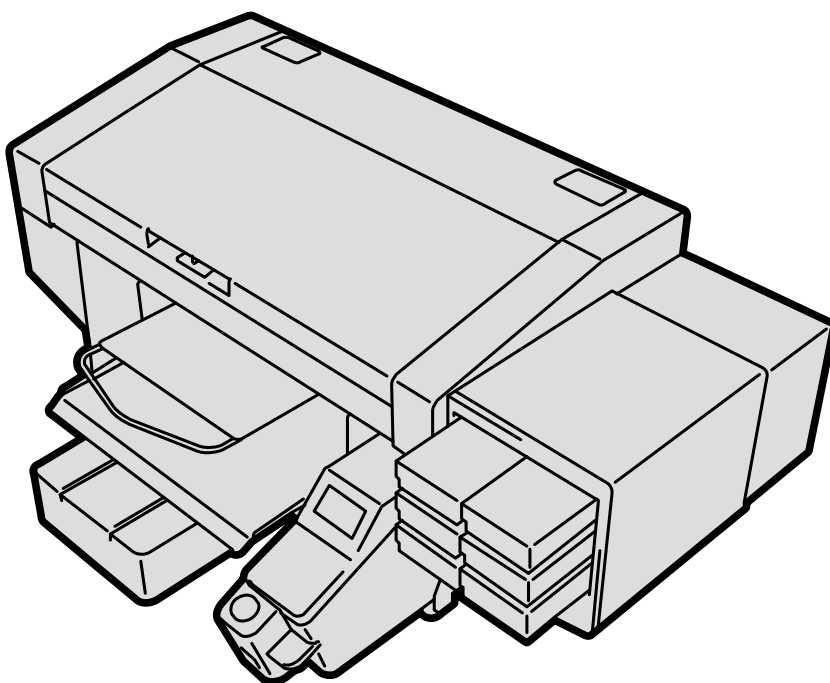


GTX-4

IMPRIMANTE SUR TEXTILE

Pour Macintosh

Manuel d'instruction



Lisez attentivement ce manuel avant toute utilisation de ce produit.
Conservez ce manuel dans un endroit sûr pour toute utilisation ultérieure.

1. Avant d'utiliser votre imprimante pour la première fois **1-1**

- 1-1. Prenez le temps de lire les notes suivantes avant toute utilisation de l'imprimante 1-1
- 1-2. Environnement d'exploitation 1-2

2. Connexion de l'imprimante à un ordinateur Macintosh (Apple) **2-1**

- 2-1. Installation du pilote d'imprimante sur votre ordinateur 2-1
- 2-2. Connexion de l'imprimante à votre ordinateur par un câble USB 2.0 2-2
- 2-3. Connexion de l'imprimante à votre ordinateur par un câble réseau (LAN)..... 2-4

3. Transmission des données d'impression à l'aide de Brother GTX-4 FileOutput **3-1**

1-1. Prenez le temps de lire les notes suivantes avant toute utilisation de l'imprimante

Prenez connaissance des points suivants avant d'utiliser l'application :

Précautions à prendre pour une utilisation correcte

- Les étapes de configuration et d'entretien de l'imprimante sont fondamentalement les mêmes que pour les PC sous Windows. Reportez-vous au Manuel d'instruction.
Pour lancer « GTX-4 Maintenance » sur votre Macintosh, sélectionnez [Finder] > [Applications] > « GTX-4 Maintenance ».
- Les étapes de mise à jour du microprogramme de l'imprimante sont fondamentalement les mêmes que pour les PC sous Windows. Reportez-vous au Manuel d'instruction.
Pour lancer « GTX-4 Firmware Update » sur votre Macintosh, sélectionnez [Finder] > [Applications] > « GTX-4 Firmware Update ».
- Pour imprimer des données d'image comprenant des données transparentes, veuillez utiliser Graphix Lab pour PNG image.
Pour lancer Graphix Lab sur votre Macintosh, sélectionnez [Finder] > [Applications] > « Graphix Lab.app ».
- Les étapes à suivre pour l'utilisation des Outils pratiques sont fondamentalement les mêmes que pour les PC sous Windows. Reportez-vous au Manuel d'instruction.
Pour lancer « Useful Tools » sur votre Macintosh, sélectionnez [Finder] > [Applications] > « Useful Tools ».
- Pour mettre à niveau le pilote, supprimez les imprimantes USB et LAN et suivez les étapes décrites dans "2-2. Connexion de l'imprimante à votre ordinateur via un câble USB 2.0 >> P2-2" et "2-3. Connexion de l'imprimante à votre ordinateur via un câble réseau >> P2-4".
Les préréglages créés sur l'écran [Paramètres d'impression] ne seront pas sauvegardés.
(Il n'est pas nécessaire de supprimer « Brother GTX-4 FileOutput ». Les préréglages seront sauvegardés sur « Brother GTX-4 FileOutput ».)

À propos des marques commerciales

Les noms des systèmes d'exploitation décrits dans ce manuel sont abrégés. Les noms de produits utilisés dans ce manuel sont, en général, des marques commerciales ou des marques déposées de leurs développeurs ou fabricants respectifs. Les symboles ® et TM ne sont toutefois pas utilisés dans ce manuel.

Le logo Brother est une marque déposée de Brother Industries, Ltd.

Apple, Macintosh, Mac OS, iOS, OS X, macOS, Safari, iPad, iPhone, iPod et iPod touch sont des marques déposées d'Apple Inc. aux États-Unis et dans d'autres pays.

Microsoft®, Windows® 7, Windows® 8.1 et Windows® 10 sont des marques commerciales ou des marques déposées de Microsoft Corporation aux États-Unis et dans d'autres pays.

Les autres noms de produits et de sociétés mentionnés dans ce document peuvent être des marques commerciales ou des marques déposées de leurs propriétaires respectifs.

Les informations de ce document et les caractéristiques de ce produit sont sujettes à modification sans préavis.

1-2. Environnement d'exploitation

Système d'exploitation compatible	macOS 10.13 High Sierra, macOS 10.14 Mojave ^{*1}
Interface	USB 2.0, réseau local (LAN) (10 BASE-T et 100 BASE-TX), mémoire flash USB (Utilisez une mémoire flash USB formatée en FAT32, avec une capacité de stockage de 32 Go ou moins.)
Environnement d'exploitation minimal	CPU : 2 GHz ou plus RAM : 4 GB ou plus
Résolution de l'affichage	XGA (1024 x 768) ou supérieure

^{*1} : Dans le cas de macOS 10.14 Mojave, le résultat de l'impression peut différer de l'attente de l'utilisateur si une application d'impression Apple est utilisée. En cas de problème d'impression, utilisez l'une des applications suivantes : GTX Graphics Lab, Adobe Illustrator CC, Adobe Photoshop CC ou Adobe Photoshop Elements.

Ce chapitre explique comment installer le pilote de l'imprimante GTX-4 sur votre ordinateur.

Si vous raccordez votre ordinateur à l'imprimante par un câble USB 2.0 après avoir réalisé ces procédures d'installation, faites les réglages nécessaires en suivant les instructions de la section "2-2. Connexion de l'imprimante à votre ordinateur par un câble USB 2.0 >>P.2-2". Si vous voulez faire des impressions via un réseau, configurez l'impression via réseau en suivant les instructions de la section "2-3. Connexion de l'imprimante à votre ordinateur par un câble réseau (LAN) >>P.2-4".

2-1. Installation du pilote d'imprimante sur votre ordinateur

Pour commencer, installez le pilote d'imprimante pour sortie de fichier, Brother GTX-4 FileOutput, sur votre ordinateur.

À ce stade, ne connectez pas encore l'imprimante à votre ordinateur.

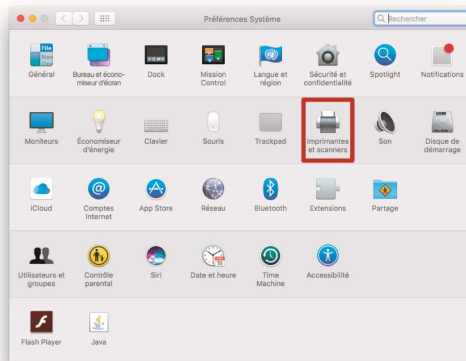
<CONSEILS>

- Vous devez vous connecter à l'ordinateur en tant qu'administrateur.

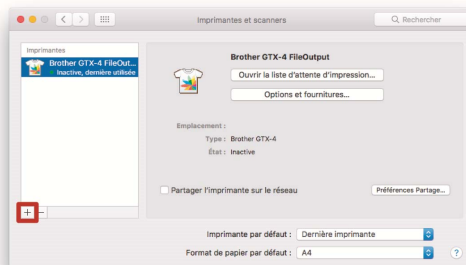
- (1) Activer l'ordinateur.
- (2) Fermez toutes les sessions en cours.
- (3) Double-cliquez sur « BrotherGTX-4_ver***.pkg » pour exécuter le programme d'installation.
- (4) La procédure d'installation démarre. Suivez les instructions à l'écran pour procéder à l'installation.
- (5) Une fois l'installation terminée, réactivez l'ordinateur.

2-2. Connexion de l'imprimante à votre ordinateur par un câble USB 2.0

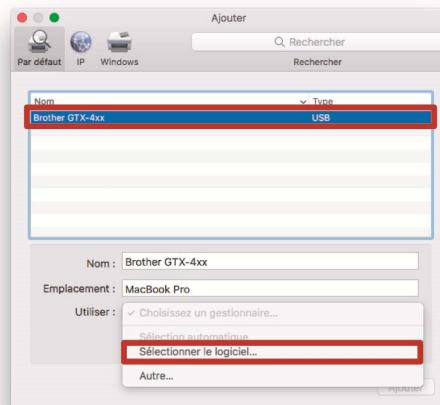
- (1) Allumez l'imprimante et raccordez-la à votre ordinateur avec un câble USB 2.0.
- (2) Dans le menu Apple, ouvrez [Préférences Système] et cliquez sur [Imprimantes et scanners].



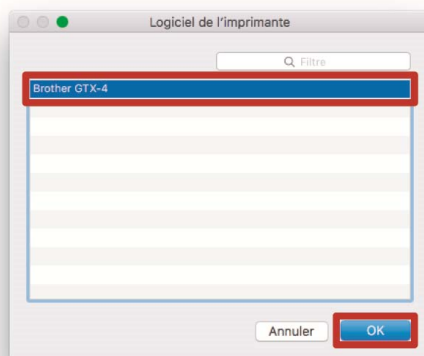
- (3) Ensuite, cliquez sur le bouton + dans le coin inférieur gauche.



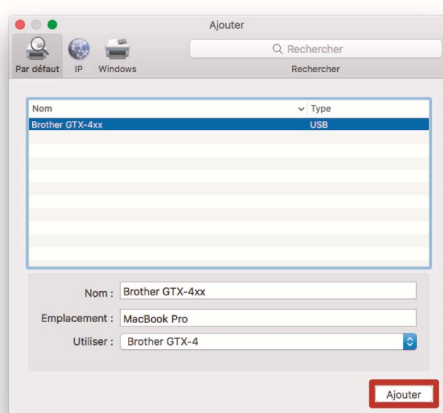
- (4) Sélectionnez [Brother GTX-4xx], puis cliquez sur [Sélectionner le logiciel...] pour [Utiliser].



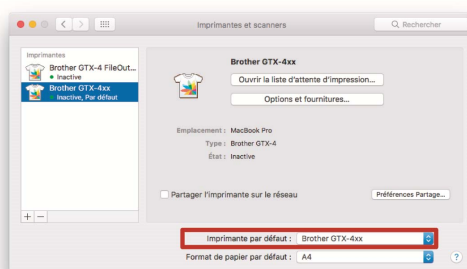
- (5) Sélectionnez [Brother GTX-4] et cliquez sur [OK].



- (6) Cliquez ensuite sur [Ajouter].



- (7) Dans [Imprimante par défaut], sélectionnez [Brother GTX-4xx] ou [Brother GTX-4 FileOutput].



La configuration de la connexion USB est terminée.

2-3. Connexion de l'imprimante à votre ordinateur par un câble réseau (LAN)

Lorsque vous connectez votre Macintosh à l'imprimante par un câble réseau (LAN), configurez les paramètres d'adresse IP de l'imprimante en vous reportant au Manuel d'instruction.

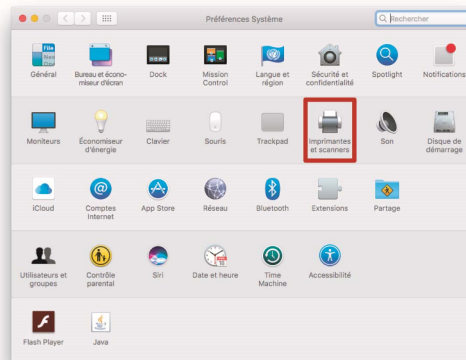
Ensuite, suivez les procédures ci-dessous pour ajouter l'imprimante à votre ordinateur.

- (1) Raccordez votre ordinateur à l'imprimante avec le câble réseau pour établir une connexion réseau, et allumez l'imprimante.

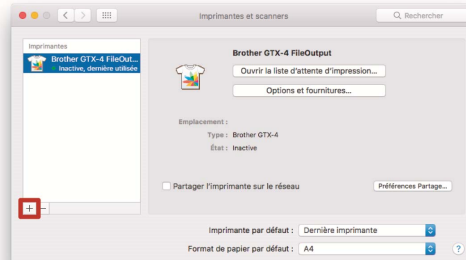
<CONSEILS>

- Lorsque vous mettez en place le câble réseau, n'oubliez de le fixer à l'aide du serre-câble.

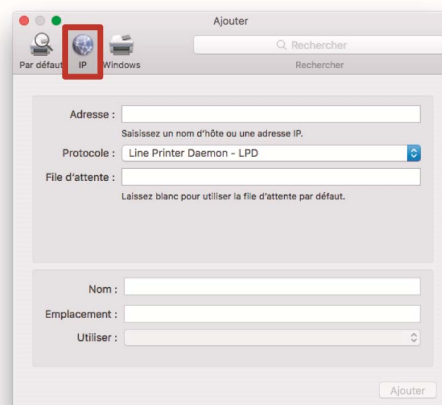
- (2) Dans le menu Apple, ouvrez [Préférences Système] et cliquez sur [Imprimantes et scanners].



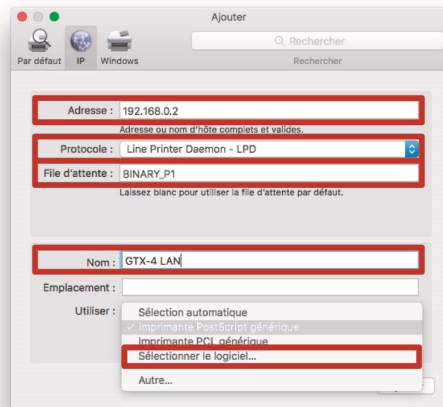
- (3) Ensuite, cliquez sur le bouton + dans le coin inférieur gauche.



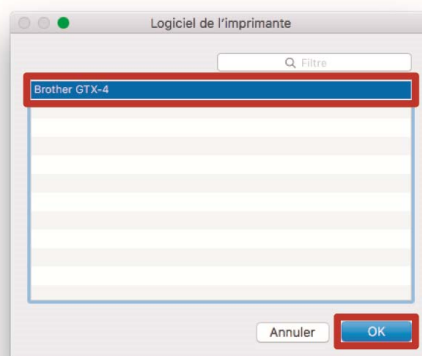
- (4) Sélectionnez [IP].



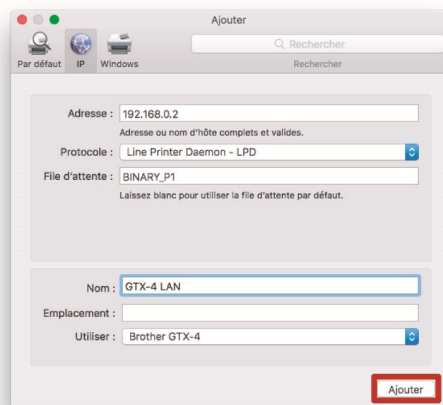
- (5) Dans le champ [Adresse], saisissez l'adresse de l'imprimante que vous venez de configurer.
Sélectionnez [Line Printer Daemon - LPD] dans le champ [Protocole].
Dans le champ [File d'attente], saisissez « BINARY_P1 ».
Saisissez le nom de l'imprimante dans le champ [Nom].
Cliquez sur [Sélectionner le logiciel...] pour [Utiliser].



- (6) Sélectionnez [Brother GTX-4] et cliquez sur [OK].

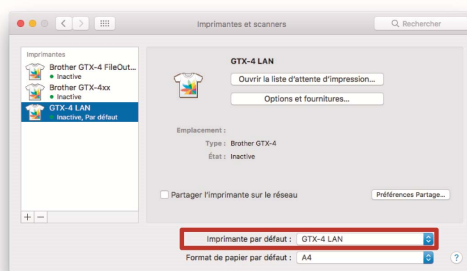


- (7) Cliquez ensuite sur [Ajouter].



- (8) La fenêtre [Imprimantes et scanners] réapparaît dans laquelle vous pouvez voir que l'imprimante GTX-4 (LAN) a été ajoutée.

Dans [Imprimante par défaut], sélectionnez l'imprimante GTX-4 de votre choix.



La configuration de la connexion réseau est terminée.

Enregistrement des données d'impression dans un fichier

Lorsque vous utilisez le pilote d'imprimante « Brother GTX-4 FileOutput » pour enregistrer des données d'impression dans un fichier, assurez-vous que « GTX-4 FileViewer » est activé.

Si vous essayez de sortir et d'enregistrer des données dans un fichier sans activer « GTX-4 FileViewer », l'erreur décrite ci-dessous se produit et le fichier ne peut être enregistré dans le système.

<CONSEILS>

- Les applications n'affichent pas toutes un message d'erreur. Si tel est le cas, lancez GTX-4 FileViewer et essayez à nouveau.



<CONSEILS>

- Les procédures pour sortir un fichier depuis « Brother GTX-4 FileOutput » sont les mêmes que celles utilisées avec un ordinateur sous Windows. Pour en savoir davantage, consultez le manuel d'instruction.

Transmission des données d'impression

Pour envoyer à l'imprimante des données d'impression qui ont été enregistrées à l'aide du pilote d'impression « Brother GTX-4 FileOutput », suivez les procédures ci-dessous.

<CONSEILS>

- Les procédures pour envoyer des données d'impression sont les mêmes que celles utilisées avec un ordinateur sous Windows. Pour en savoir davantage, consultez le manuel d'instruction.

- (1) Double-cliquez sur un fichier avec l'extension « .arx4 » assignée à son nom de fichier qui a été enregistré à l'aide du pilote d'imprimante « Brother GTX-4 FileOutput ».
- (2) « GTX-4 FileViewer » démarre. Cliquez sur [Envoyer à imprimante] : le fichier est transmis à l'imprimante.



* Notez que le contenu de ce manuel peut différer légèrement du produit que vous avez acquis en raison d'améliorations apportées depuis au produit.

BROTHER INDUSTRIES, LTD. <http://www.brother.com/>
1-5, Kitajizoyama, Noda-cho, Kariya 448-0803, Japan.

© 2017-2019 Brother Industries, Ltd. All Rights Reserved.
Ce document comprend les instructions originales.

GTX-422
I9101394F F
2019.10.F(1)