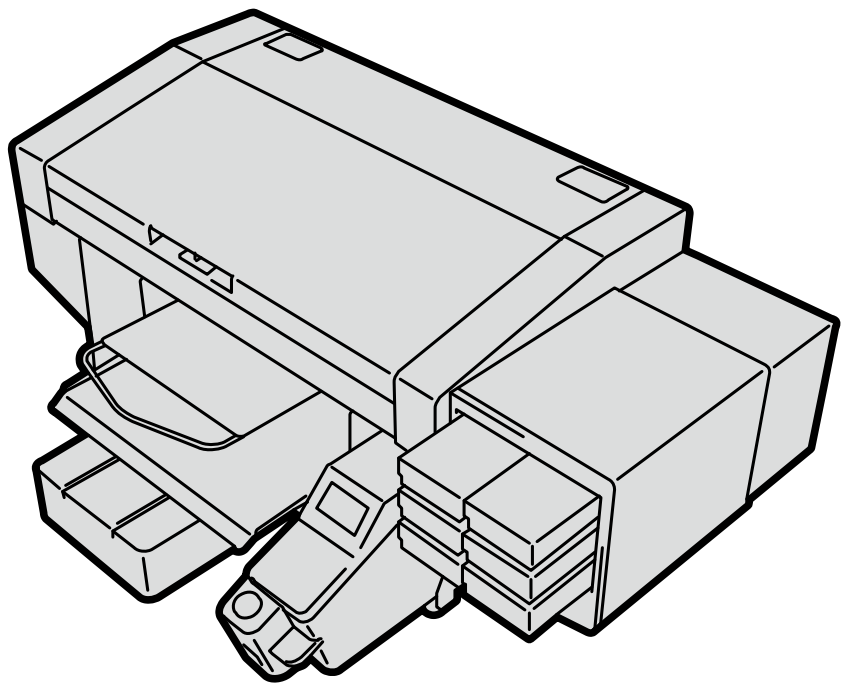


GTX-4

BEKLEIDUNGSDRUCKER

Für Macintosh Bedienungsanleitung



Lesen Sie unbedingt diese Anleitung vor dem Gebrauch dieses Produktes.
Bewahren Sie diese Anleitung an einem sicheren Ort für zukünftigen Gebrauch auf.

1. Vor dem ersten Gebrauch Ihres Druckers 1-1

- 1-1. Lesen Sie unbedingt die nachfolgenden Hinweise vor dem Gebrauch des Druckers..... 1-1
- 1-2. Betriebsumgebung 1-2

2. Anschluss des Druckers an einen Macintosh PC (Apple Computer) 2-1

- 2-1. Installation des Druckertreibers auf Ihrem PC 2-1
- 2-2. Anschluss des Druckers an Ihren PC über ein USB 2.0 Kabel an 2-2
- 2-3. Anschluss des Druckers an Ihren PC über ein LAN-Kabel..... 2-4

3. Druckdatenübertragung über Brother GTX-4 FileOutput 3-1

1-1. Lesen Sie unbedingt die nachfolgenden Hinweise vor dem Gebrauch des Druckers

Berücksichtigen Sie die folgenden Punkte, bevor Sie die Anwendung verwenden:

Vorsichtsmaßnahmen für die sachgemäße Verwendung

- Die Einrichtung des Druckers und die Wartung erfolgen auf die gleiche Weise wie bei Windows-Computern. Beziehen Sie sich auf das Bedienerhandbuch.
Um „GTX-4 Maintenance“ auf Ihrem Macintosh zu starten, wählen Sie [Finder] > [Programme] > „GTX-4 Maintenance“.
- Die Aktualisierung der Firmware des Druckers erfolgt auf die gleiche Weise wie bei Windows-Computern. Beziehen Sie sich auf das Bedienerhandbuch.
Um „GTX-4 Firmware Update“ auf Ihrem Macintosh zu starten, wählen Sie [Finder] > [Programme] > „GTX-4 Firmware Update“.
- Für den Ausdruck von Bilddaten, die Transparentdaten enthalten, verwenden Sie Graphix Lab für das PNG-Bild. Um Graphix Lab auf Ihrem Macintosh zu starten, wählen Sie [Finder] > [Programme] > „Graphix Lab.app“.
- Die Verwendung der nützlichen Werkzeuge erfolgt auf die gleiche Weise wie bei Windows-Computern. Beziehen Sie sich auf das Bedienerhandbuch.
Um „Useful Tools“ auf Ihrem Macintosh zu starten, wählen Sie [Finder] > [Programme] > „Useful Tools“.
- Um den Treiber zu aktualisieren, löschen Sie die USB- und LAN-Drucker und führen Sie die unter "2-2. Anschluss des Druckers an Ihren PC über ein USB 2.0-Kabel >>P2-2" und "2-3. Anschluss des Druckers an Ihren PC über ein LAN-Kabel >>P2-4" beschriebenen Schritte durch.
Auf dem Bildschirm [Druckeinstellungen] erstellte Voreinstellungen werden nicht übernommen. („Brother GTX-4 FileOutput“ muss nicht gelöscht werden. Voreinstellungen werden zu „Brother GTX-4 FileOutput“ übernommen.)

Über Warenzeichen

Die Namen der im Hauptkontext dieser Anleitung beschriebenen Betriebssysteme sind abgekürzt. Die in dieser Anleitung erwähnten Produktnamen sind, im Allgemeinen, Warenzeichen oder eingetragene Warenzeichen der jeweiligen Entwickler oder Hersteller. In dieser Anleitung werden die Zeichen ® oder TM jedoch nicht verwendet. Das Brother Logo ist ein eingetragenes Warenzeichen der Brother Industries, Ltd.

Apple, Macintosh, Mac OS, iOS, OS X, macOS, Safari, iPad, iPhone, iPod und iPod touch sind eingetragene Warenzeichen der Apple Inc. in den Vereinigten Staaten oder anderen Ländern.

Microsoft[®], Windows[®] 7, Windows[®] 8.1 und Windows[®] 10 sind jeweils eingetragene Warenzeichen der Microsoft Corporation in den Vereinigten Staaten oder anderen Ländern.

Andere Produkte und Firmennamen, die in dieser Anleitung genannt sind, können Warenzeichen oder eingetragene Warenzeichen der entsprechenden Inhaber sein.

Die Informationen in diesem Dokument und die Spezifikationen dieses Produkts können ohne Ankündigung geändert werden.

1-2. Betriebsumgebung

Kompatibles Betriebssystem	macOS 10.12 Sierra, macOS 10.13 High Sierra, macOS 10.14 Mojave ^{**1}
Schnittstelle	USB 2.0, LAN (10 BASE-T und 100 BASE-TX), USB-Flash-Speicher (verwenden Sie einen FAT32-formatierten USB-Flash-Speicher, dessen Speicherkapazität mindestens 32 GB beträgt.)
Min. Betriebsumgebung	CPU: 2 GHz oder höher RAM: Mindestens 4 GB
Anzeigaauflösung	XGA (1024 x 768) oder höher

^{**1} : Bei Verwendung von macOS 10.14 Mojave kann das Druckergebnis anders als erwartet ausfallen, wenn eine Druckanwendung von Apple eingesetzt wird. Falls ein Problem beim Druck auftritt, verwenden Sie eine der folgenden Anwendungen: GTX Graphics Lab, Adobe Illustrator CC, Adobe Photoshop CC oder Adobe Photoshop Elements.

Dieses Kapitel liefert Informationen zu den Installationsverfahren des GTX-4 Druckertreibers auf Ihrem PC.

Wenn Sie Ihren PC mit einem USB 2.0 Kabel verbinden, nachdem diese Installationsverfahren abgeschlossen sind, führen Sie Ihre Einstellungen gemäß den in Kapitel "2-2. Anschluss des Druckers an Ihren PC über ein USB 2.0 Kabel an >>P.2-2". Wenn Sie den Netzwerkdruck durchführen möchten, errichten Sie eine Netzwerkdruckinstallation gemäß Kapitel "2-3. Anschluss des Druckers an Ihren PC über ein LAN-Kabel >>P.2-4".

2-1. Installation des Druckertreibers auf Ihrem PC

Zuerst installieren Sie den Druckertreiber für die Dateiausgabe, Brother GTX-4 FileOutput, auf Ihrem PC.

Verbinden Sie in dieser Phase den Drucker noch nicht mit dem PC.

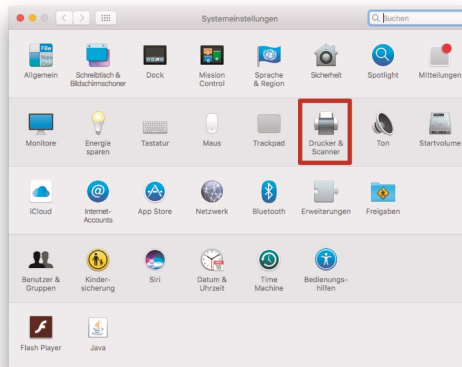
<TIPPS>

- Sie müssen sich am PC mit den Administratorrechten anmelden.

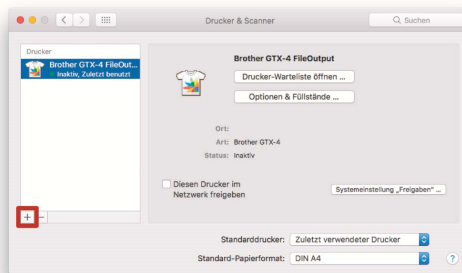
- (1) Starten Sie den PC.
- (2) Beenden Sie alle gegenwärtigen Sitzungen.
- (3) Klicken Sie per Doppelklick auf „BrotherGTX-4_ver***.pkg“, um das Installationsprogramm auszuführen.
- (4) Das Installationsverfahren wird dann starten. Befolgen Sie die Bildschirmanweisungen zur Fertigstellung der Installation.
- (5) Starten Sie nach Abschluss der Installation den PC erneut.

2-2. Anschluss des Druckers an Ihren PC über ein USB 2.0 Kabel an

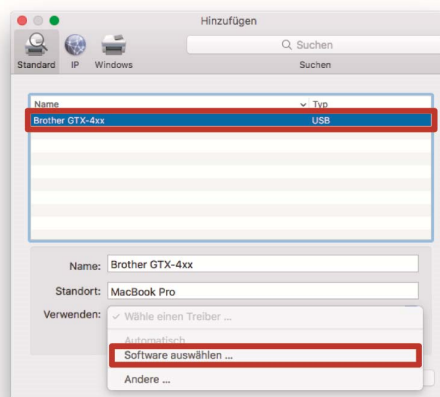
- (1) Schließen Sie den Drucker und den PC über ein USB 2.0 Kabel bei eingeschaltetem Drucker an.
- (2) Öffnen Sie im Apple Menü die [Systemeinstellungen] und klicken Sie auf [Drucker & Scanner].



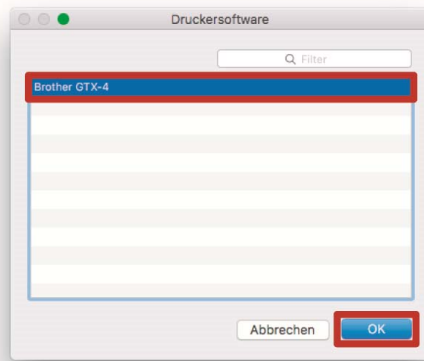
- (3) Klicken Sie danach auf die +-Schaltfläche in der linken unteren Ecke.



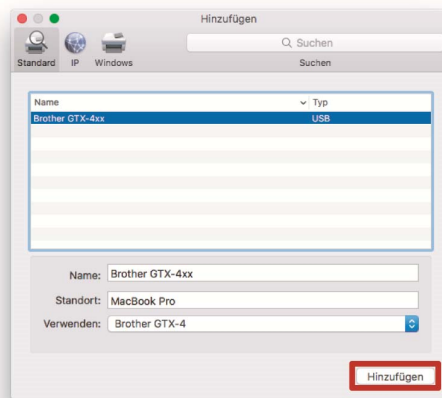
- (4) Wählen Sie zunächst [Brother GTX-4xx] aus, klicken sie dann auf [Software auswählen ...] unter [Verwenden].



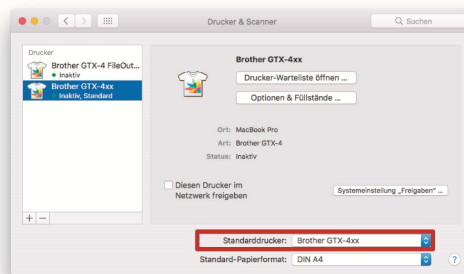
- (5) Wählen Sie [Brother GTX-4] aus und klicken Sie auf [OK].



- (6) Klicken Sie dann auf [Hinzufügen].



- (7) Wählen Sie unter [Standarddrucker] entweder [Brother GTX-4xx] oder [Brother GTX-4 FileOutput].



Damit ist die Einstellung für die USB-Verbindung beendet.

2-3. Anschluss des Druckers an Ihren PC über ein LAN-Kabel

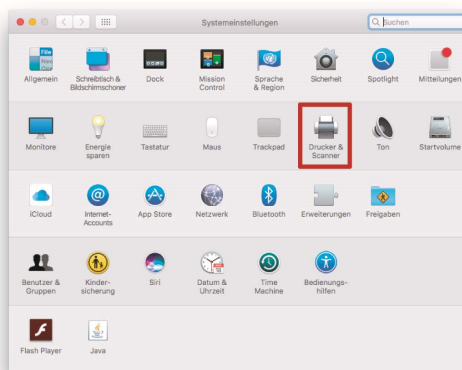
Wenn Sie Ihren Macintosh mit dem Drucker über ein LAN-Kabel verbinden, konfigurieren Sie die IP-Adresseinstellungen für den Drucker und beziehen Sie sich dafür auf das Bedienerhandbuch. Anschließend führen Sie die nachfolgenden Verfahren durch, um den Drucker Ihrem PC hinzuzufügen.

- (1) Verbinden Sie Ihren PC mit dem Drucker über das LAN-Kabel, um eine Netzwerkverbindung herzustellen, und schalten Sie dann den Drucker ein.

<TIPPS>

- Achten Sie beim Anschluss des LAN-Kabels darauf, es erforderlichenfalls mithilfe der Kabelklemmen sicher zu befestigen.

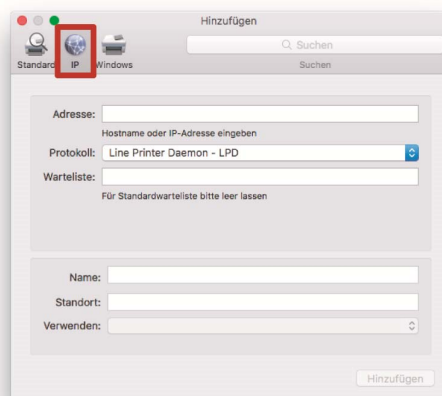
- (2) Öffnen Sie im Apple Menü die [Systemeinstellungen] und klicken Sie auf [Drucker & Scanner].



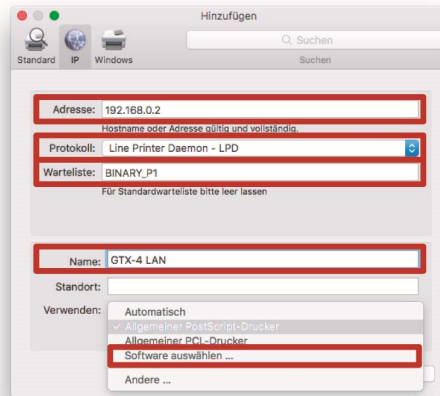
- (3) Klicken Sie danach auf die +-Schaltfläche in der linken unteren Ecke.



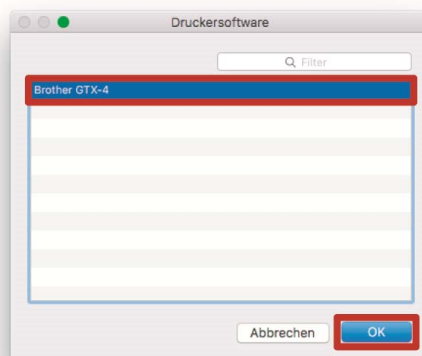
- (4) Wählen Sie [IP].



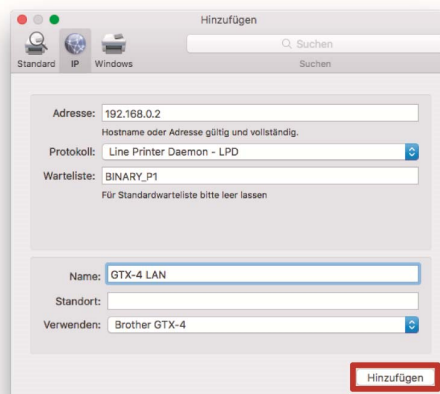
- (5) Geben Sie unter [Adresse] die IP-Adresse des Druckers ein, den Sie gerade eingerichtet haben.
Wählen Sie [Line Printer Daemon - LPD] unter [Protokoll].
Tippen Sie in der [Warteliste] das Wort „BINARY_P1“.
Geben Sie den Namen des Druckers unter [Name] ein.
Klicken Sie auf [Software auswählen ...] unter [Verwenden].



- (6) Wählen Sie [Brother GTX-4] aus und klicken Sie auf [OK].

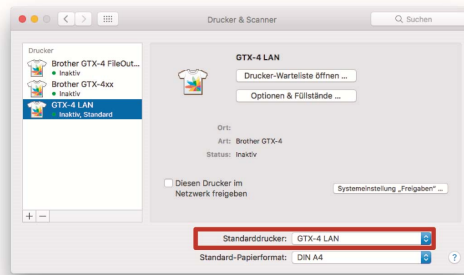


- (7) Klicken Sie dann auf [Hinzufügen].



- (8) Das aktuelle Fenster kehrt dann zurück zum Fenster [Drucker & Scanner], in das der GTX-4 Drucker (LAN) hinzugefügt wird.

Wählen Sie unter [Standarddrucker] Ihren gewünschten GTX-4 Drucker.



Damit ist die Einstellung für die LAN-Verbindung beendet.

Speichern der Druckdaten in einer Datei

Wenn Sie den Drucker „Brother GTX-4 FileOutput“ für das Speichern von Druckdaten in einer Datei verwenden, müssen Sie darauf achten, den Speichervorgang bei aktiviertem „GTX-4 FileViewer“ durchzuführen.

Wenn Sie versuchen die Daten in einer Datei auszugeben und zu speichern, ohne dass Sie „GTX-4 FileViewer“ aktiviert haben, wird der nachfolgend dargestellte Fehler auftreten und es unmöglich machen, die Datei im System zu speichern.

<TIPPS>

- Nicht alle Anwendungen geben eine Fehlermeldung aus. Falls dies der Fall ist, starten Sie den GTX-4 FileViewer und versuchen es erneut.



<TIPPS>

- Die Vorgehensweise bezüglich der Ausgabe einer Datei über „Brother GTX-4 FileOutput“ ist identisch mit der am Windows PC. Einzelheiten dazu entnehmen Sie der Bedienungsanleitung.

Übertragung der Druckdaten

Senden Sie diese Druckdaten, die mithilfe des Druckers „Brother GTX-4 FileOutput“ gespeichert wurden an den Drucker, indem Sie die nachfolgend beschriebenen Verfahren durchführen.

<TIPPS>

- Die Vorgehensweisen für das Senden der Druckdaten sind identisch mit denen am Windows PC. Einzelheiten dazu entnehmen Sie der Bedienungsanleitung.

- (1) Doppelklicken Sie auf eine Datei mit der Erweiterung „.arx4“ am Dateinamen, welche mithilfe des Druckers „Brother GTX-4 FileOutput“ gespeichert wurde.
- (2) Anschließend startet „GTX-4 FileViewer“, klicken Sie dann auf [Sende zum Drucker], welches dann die Dateiübertragung zur Folge hat.



*Bitte beachten Sie, dass die Inhalte dieser Anleitung leicht vom aktuell verkauften Produkt als Ergebnis von Produktverbesserungen abweichen können.

BROTHER INDUSTRIES, LTD. <http://www.brother.com/>
1-5, Kitajizoyama, Noda-cho, Kariya 448-0803, Japan.

© 2017-2019 Brother Industries, Ltd. All Rights Reserved.
Das ist die Originalanleitung.

GTX-422
I9031322F G
2019.03.F(1)